

[https://www.colombialeads.com/Producto/Infinity\\_Lineal\\_LED\\_0.9m\\_Descolgar\\_Blanca\\_26W\\_Luz\\_Natural](https://www.colombialeads.com/Producto/Infinity_Lineal_LED_0.9m_Descolgar_Blanca_26W_Luz_Natural)



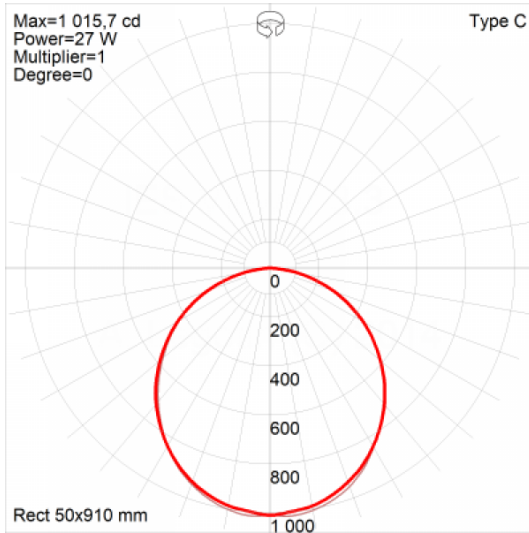
#### DESCRIPCIÓN:

Las luminarias LED lineales de la línea Infinity conforman todo un sistema de iluminación modular y escalable que puede cubrir un sin número de aplicaciones en las que se destacan las Oficinas, Salas de Juntas, Centros Comerciales, Locales Comerciales, etc.

Con un diseño limpio y minimalista se logran líneas de luz continuas, o con formas geométricas, llenando los espacios con una luz difusa y uniforme. Esta versión colgante de la Lineal Infinity 5050 es de muy fácil instalación y permite ajustar su altura gracias a su sistema de frenos de guaya.

#### CERTIFICACIONES:

RETILAP



#### CLASIFICACIÓN:

**Tipo:** Sistema Lineal Infinity  
**Aplicación:** Oficina  
**Otras aplicaciones:** Comercio, Hogar  
**Marca o Fabricante:** Colombia LEDs

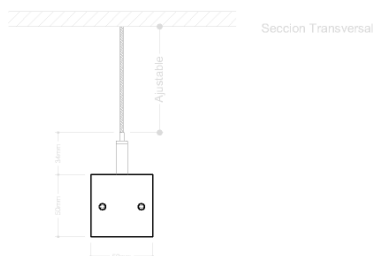
#### ESPECIFICACIONES FÍSICAS Y MECÁNICAS:

**Ancho:** 50mm  
**Alto:** 50mm  
**Largo:** 910mm  
**Unidad de empaque:** 1  
**Material Cuerpo:** Aluminio Extruido

#### ESPECIFICACIONES LUMINOTÉCNICAS:

**Flujo Luminoso:** 2879lm  
**Ángulo de apertura:** 110°  
**Tipo de Distribución Fotométrica:** SIMETRICA  
**TCC:** 4000°KK  
**CRI/RA:** >80

#### ESPECIFICACIONES ELÉCTRICAS:



Seccion Transversal

**Voltaje/Tensión de Entrada:** 100-240V AC

**Amperaje:** 0.21A

**Potencia:** 26 W

**Factor de Potencia:** 0.93

**Atenuable:** No

**OTRAS ESPECIFICACIONES TÉCNICAS:**

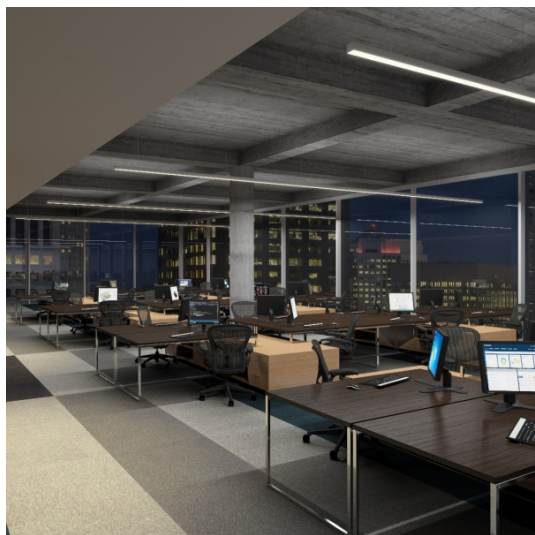
**Temperatura Ambiente:** -10°C ~ 40°C

**Vida Útil:** 50000h Horas

**Garantía:** 3 años



Seccion Longitudinal



**Instrucciones de Instalación y Otras Anotaciones:**

Especificaciones y ficha técnica pueden variar sin previo aviso.