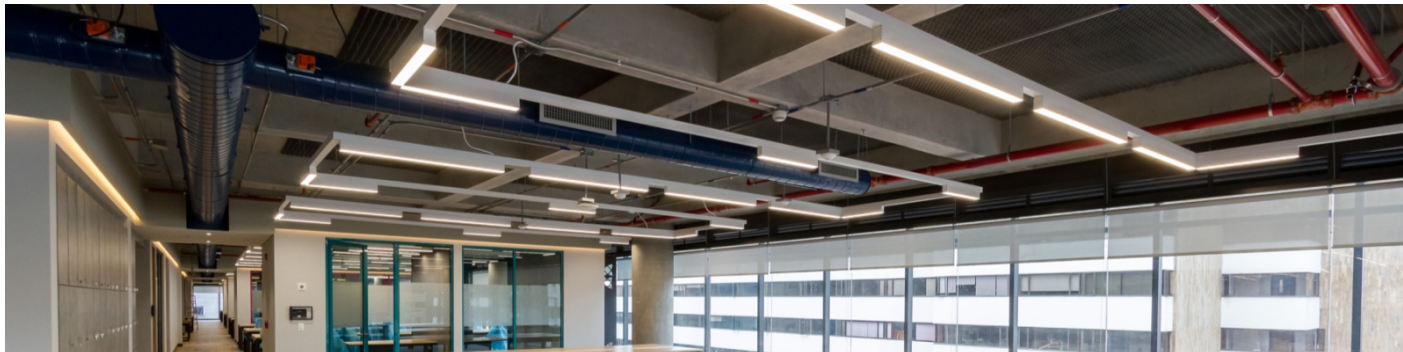


LUMINARIA LINEAL INFINITY 3535 ACABADO NEGRO 30CM DESCOLGAR LUZ NATURAL ATENUABLE

REF.: INF35N30SND

https://www.colombialeds.com/Producto/Luminaria_Lineal_Infinity_3535_acabado_negro_30CM_descolgar_LUZ_natural_Atenuable



DESCRIPCIÓN:

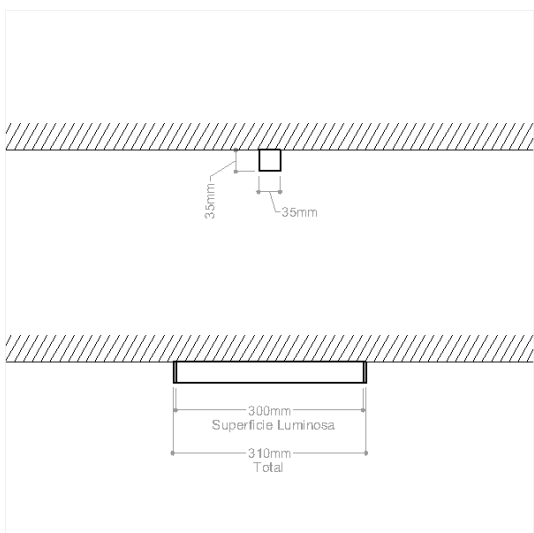
Las luminarias LED lineales de la línea Infinity conforman todo un sistema de iluminación modular y escalable que puede cubrir un sin número de aplicaciones en las que se destacan las Oficinas, Salas de Juntas, Centros Comerciales, Locales Comerciales, etc.

Con un diseño limpio y minimalista se logran líneas de luz continuas, o con formas geométricas, llenando los espacios con una luz difusa y uniforme.

Esta versión de sobreponer de la Lineal Infinity 3535 es de muy fácil instalación y permite fijarse sobre cualquier tipo de superficies en interiores.

CERTIFICACIONES:

RETILAP



CLASIFICACIÓN:

Tipo: Sistema Lineal Infinity

Aplicación: Oficina

Otras aplicaciones: Comercio, Hogar

Marca o Fabricante: Colombia LEDs

ESPECIFICACIONES FÍSICAS Y MECÁNICAS:

Ancho: 35mm

Alto: 35mm

Largo: 310mm

Material Cuerpo: Aluminio Extruido

ESPECIFICACIONES LUMINOTÉCNICAS:

Flujo Luminoso: 406lm

Máxima Intensidad Luminosa: 151cd

Ángulo de apertura: 110°

Tipo de Distribución Fotométrica: Simétrica

TCC: 4000K

CRI/RA: >90

ESPECIFICACIONES ELÉCTRICAS:



Voltaje/Tensión de Entrada: 120-240 VAC
Amperaje: 0.041A @120V ACA
Potencia: 5W
Factor de Potencia: >0.9
Atenuable: Si

OTRAS ESPECIFICACIONES TÉCNICAS:
Temperatura Ambiente: -10° ~ 40°
Vida Útil: 30.000 Horas
Garantía: 3 años

**Instrucciones de Instalación y Otras
Anotaciones:**

Atenuable con dimmer 0-10V o 1-10V