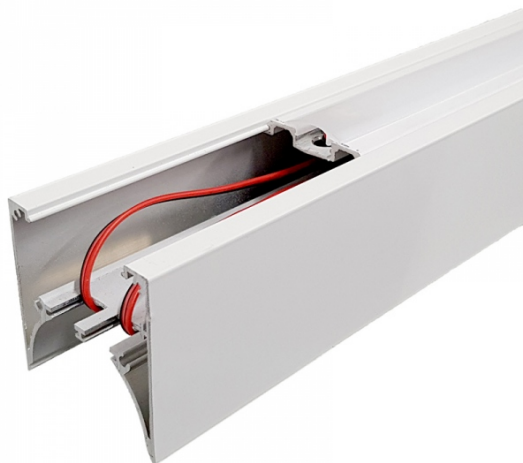


DESCRIPCIÓN:

Kit complemento de iluminación hecho para luminaria de sistema Infinity con el propósito de reducir el nivel de deslumbramiento causado por el contraste contra un techo poco iluminado



CERTIFICACIONES:

RETILAP

CLASIFICACIÓN:

Tipo: Sistema Lineal Infinity

Aplicación: Oficina

Otras aplicaciones: Comercio, Industria

Marca o Fabricante: Colombia LEDs

ESPECIFICACIONES FÍSICAS Y MECÁNICAS:

Ancho: 1.5 CMS

Alto: 2 CMS

Largo: 90 CMS

Material Cuerpo: Aluminio Extruido

IP conjunto Eléctrico: 20

ESPECIFICACIONES LUMINOTÉCNICAS:

Flujo Luminoso: 1544lm

Ángulo de apertura: 140°

TCC: 4000KK

CRI/RA: >80

ESPECIFICACIONES ELÉCTRICAS:

Voltaje/Tensión de Entrada: 100-240V AC

mA: 236mA

Potencia: 13W

Factor de Potencia: 0.93

Distorsión de Armónicos: 24

Atenuable: No

OTRAS ESPECIFICACIONES TÉCNICAS:

Temperatura Ambiente: -10°C ~ 40°C

Vida Útil: 50000H Horas

Garantía: 3 Años

Programable: No

Reloj Interno: No

